

COLECTIVO TÁNDEM

CAROLINA ARÉVALO - JULIÁN RL

VERTIGO CONTEMPORARY - 26 de febrero - 10 de abril 2026



**EL
AGU
A
NO
ES
AZU
L**

CATÁLOGO DE OBRAS



INSTALACIÓN SALA 1

E L A G U A N O E S A Z U L

COLECTIVO TÁNDEM

CAROLINA ARÉVALO - JULIÁN RL



Título: Agua mundial (Serie de 5)

Dimensiones: 100x 70 cm

Técnica: Fotografía intervenida con ladrillo picado, impresión giclée en papel fine art

Precio: COP\$ 4.900.000

Año: 2026

E L A G U A N O E S A Z U L

VERTIGO CONTEMPORARY

COLECTIVO TÁNDEM
CAROLINA ARÉVALO - JULIÁN RL



Título: Colombia hídrica (*Serie de 5*)

Dimensiones: 50x 50 cm

Técnica: Fotografía con paspartú impresión giclée en papel fine art

Precio: \$3.200.000

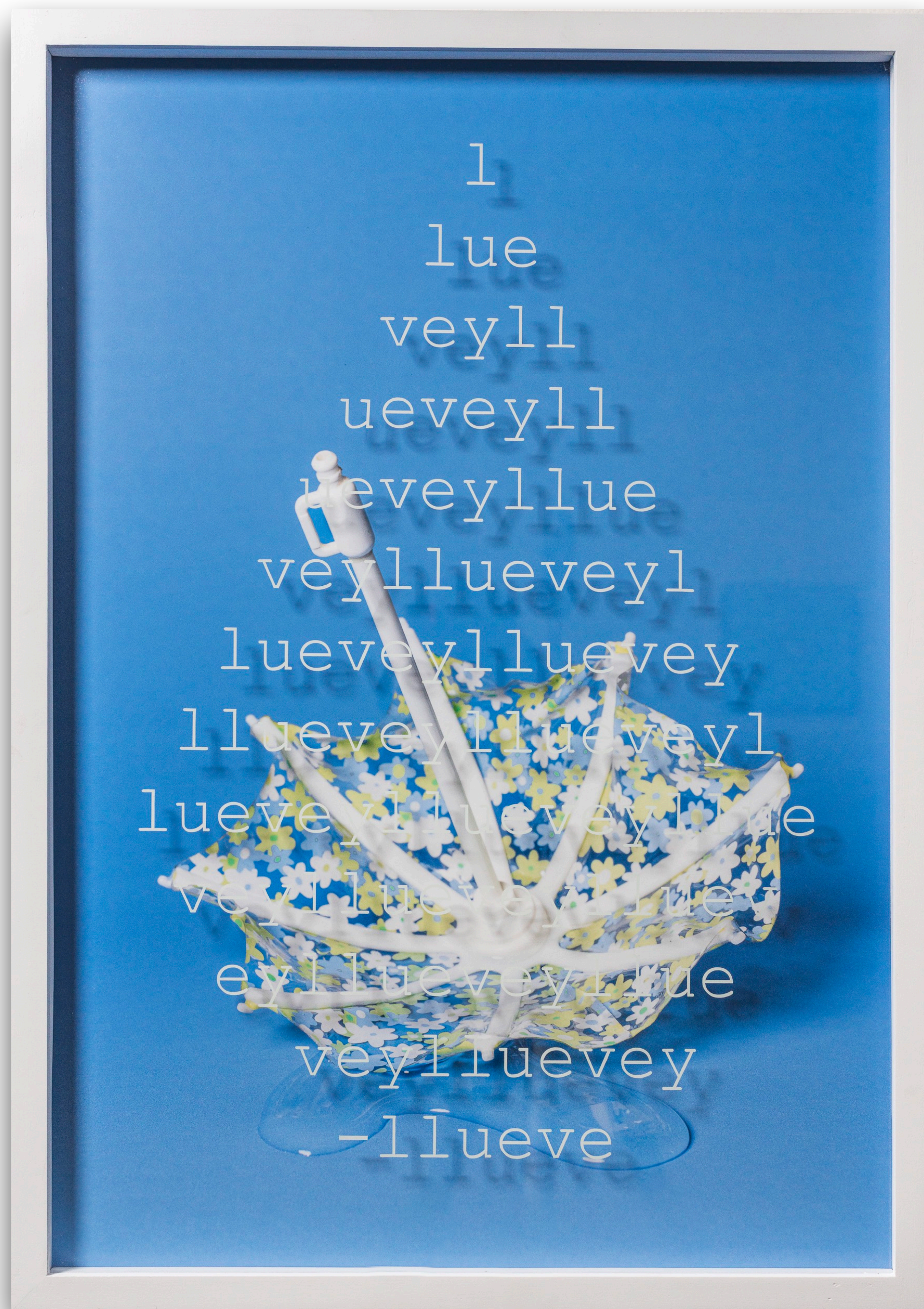
Año: 2026

E L A G U A N O E S A Z U L

VERTIGO CONTEMPORARY

COLECTIVO TÁNDEM

CAROLINA ARÉVALO - JULIÁN RL



Título: Llueve (Serie de 5)

Dimensiones: 50x35 cm

Técnica: Fotografía con intervención de vinilo en vidrio
impresión giclée en papel fine art

Precio: COP\$ 2.500.000

Año: 2026

EL AGUA NO ES AZUL

VERTIGO CONTEMPORARY

COLECTIVO TÁNDEM

CAROLINA ARÉVALO - JULIÁN RL



Título: No tengo sed (Serie de 5)

Dimensiones: 50x35 cm

*Técnica: Fotografía con intervención de vinilo en vidrio
impresión giclée en papel fine art*

Precio: COP\$ 2.500.000

Año: 2026

EL AGUA NO ES AZUL

VERTIGO CONTEMPORARY

COLECTIVO TÁNDEM

CAROLINA ARÉVALO - JULIÁN RL



Título: 11:58:35 (Serie de 5)

Dimensiones: 50x35 cm

*Técnica: Fotografía con intervención de vinilo en vidrio
impresión giclée en papel fine art*

Precio: COP\$ 2.500.000

Año: 2026

COLECTIVO TÁNDEM
CAROLINA ARÉVALO - JULIÁN RL



Título: Agua en el desierto (Serie de 5)

Dimensiones: 50x35 cm

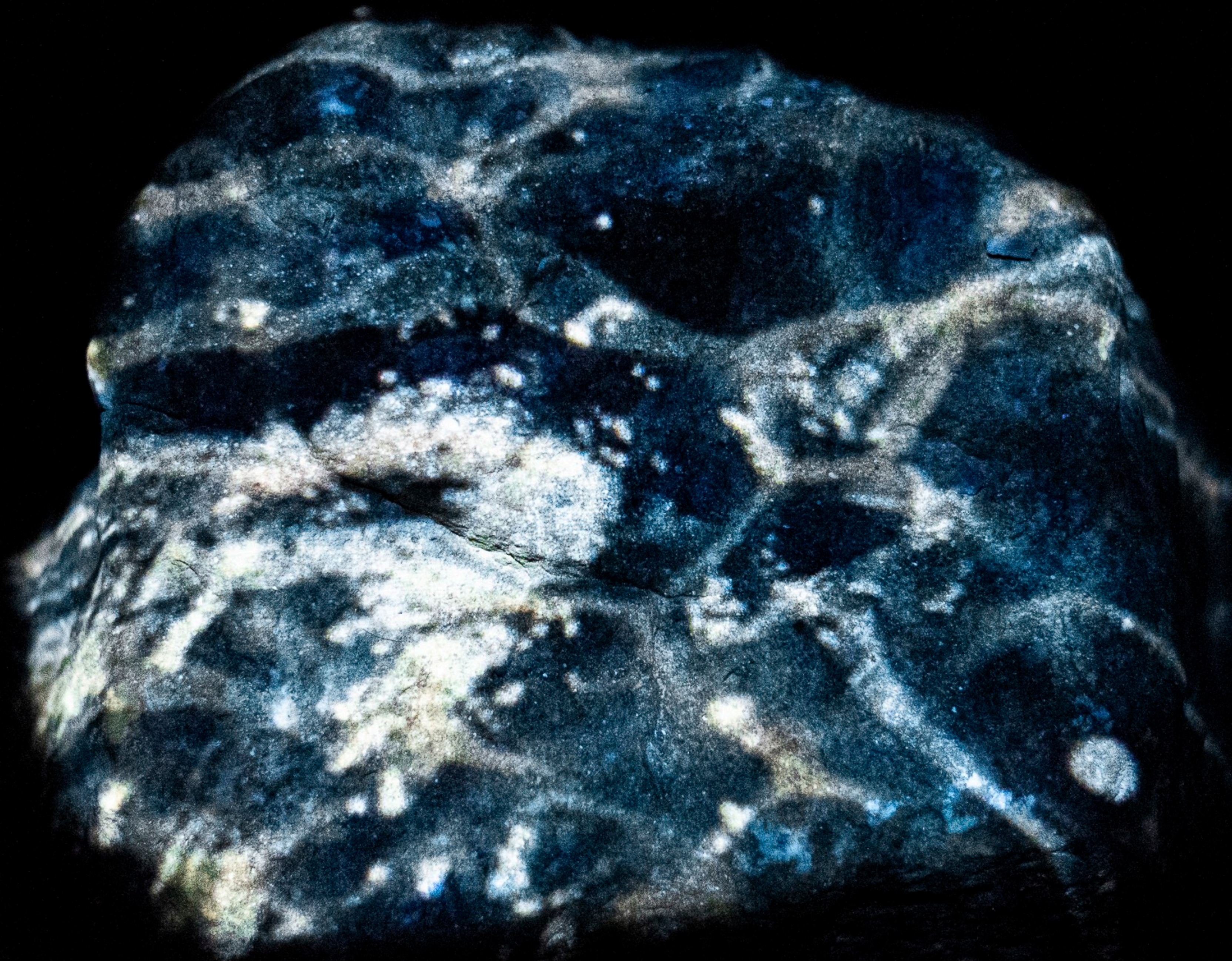
Técnica: Fotografía con intervención de vinilo en vidrio impresión giclée en papel fine art

Precio: COP\$ 3.500.000

Año: 2026

E L A G U A N O E S A Z U L

VERTIGO CONTEMPORARY



INSTALACIÓN SALA 1

E L A G U A N O E S A Z U L

COLECTIVO TÁNDEM

CAROLINA ARÉVALO - JULIÁN RL



Título: Cascada

Dimensiones: 300 x 48 cm

Técnica: Fotografía en duotono sublimación en mallatex

Precio: COP\$ 3.800.000

Año: 2026

E L A G U A N O E S A Z U L

VERTIGO CONTEMPORARY

COLECTIVO TÁNDEM
CAROLINA ARÉVALO - JULIÁN RL



Título: Montaña sobre montaña (serie de 5)
Dimensiones: 20x20 cm
Técnica: Fotografía en visor con retroiluminación
impresión en Backlight
Precio: COP\$2.100.000
Año: 2026

COLECTIVO TÁNDEM
CAROLINA ARÉVALO - JULIÁN RL



Título: Olas (serie de 5)
Dimensiones: 20x20 cm
Técnica: Fotografía en visor con retroiluminación
impresión en Backlight
Precio: COP\$2.100.000
Año: 2026

COLECTIVO TÁNDEM
CAROLINA ARÉVALO - JULIÁN RL



Título: Nube (serie de 5)
Dimensiones: 20x20 cm
Técnica: Fotografía en visor con retroiluminación
impresión en Backlight
Precio: COP\$2.100.000
Año: 2026

COLECTIVO TÁNDEM
CAROLINA ARÉVALO - JULIÁN RL



Título: Presencia (serie de 5)

Dimensiones: 20x20 cm

Técnica: Fotografía en visor con retroiluminación
impresión en Backlight

Precio: COP\$2.100.000

Año: 2026

E L A G U A N O E S A Z U L

VERTIGO CONTEMPORARY

COLECTIVO TÁNDEM

CAROLINA ARÉVALO - JULIÁN RL



Título: Llave abierta (serie de 5)

Dimensiones: 20x20 cm

Técnica: Fotografía en visor con retroiluminación
impresión en Backlight

Precio: COP\$2.100.000

Año: 2026

E L A G U A N O E S A Z U L

VERTIGO CONTEMPORARY



MONTAJE SALA 3

E L A G U A N O E S A Z U L

COLECTIVO TÁNDEM

CAROLINA ARÉVALO - JULIÁN RL



Título: El agua no es industria
Dimensiones: 16x13 cm
Técnica: Cianotipia en piedra
Precio: COP\$ 900.000
Año 2026

EL AGUA NO ES AZUL
VERTIGO CONTEMPORARY

COLECTIVO TÁNDEM
CAROLINA ARÉVALO - JULIÁN RL



Título: El agua no es frontera
Dimensiones: 17 cm x 11cm
Técnica: Cianotipia en piedra
Precio: COP\$ 900.000
Año 2026

E L A G U A N O E S A Z U L
VERTIGO CONTEMPORARY

COLECTIVO TÁNDEM
CAROLINA ARÉVALO - JULIÁN RL



Título: El agua no es invisible
Dimensiones : 15x12 cm
Técnica: Cianotipia en piedra
Precio: COP\$ 900.000
Año 2026

E L A G U A N O E S A Z U L
VERTIGO CONTEMPORARY

COLECTIVO TÁNDEM
CAROLINA ARÉVALO - JULIÁN RL



Título: El agua no es industria
Dimensiones: 16,5 x 13,5 cm
Técnica: Cianotipia en piedra
Precio: COP\$ 900.000
Año 2026

E L A G U A N O E S A Z U L
VERTIGO CONTEMPORARY

COLECTIVO TÁNDEM
CAROLINA ARÉVALO - JULIÁN RL



Título: El agua no es eterna
Dimensiones : 12 x 9,5 cm
Técnica: Cianotipia en piedra
Precio: COP\$ 900.000
Año 2026

E L A G U A N O E S A Z U L
VERTIGO CONTEMPORARY

COLECTIVO TÁNDEM

CAROLINA ARÉVALO - JULIÁN RL



Título: El agua no es negocio
Dimensiones: 13 x 9,5
Técnica: Cianotipia en piedra
Precio: COP\$ 900.000
Año 2026

EL AGUA NO ES AZUL
VERTIGO CONTEMPORARY

COLECTIVO TÁNDEM

CAROLINA ARÉVALO - JULIÁN RL



Título: El agua no e
Dimensiones: 11x 12 cm
Técnica: Cianotipia en piedra
Precio: COP\$ 900.000
Año 2026

EL AGUA NO ES AZUL
VERTIGO CONTEMPORARY

El acto de crear también es un pretexto para llevar a cabo un sin número de expiaciones. No es de extrañar que los artistas sublimen sus obsesiones, sus angustias y sus pesares a través de sus obras. Aunque la inquietud esté lejos de desaparecer, en tal desfiguración se presenta un acto de liberación como sucede ante un grito, un puño o un bufido. Se pierde algo del peso que de cualquier modo se sigue cargando. Tanto en el fondo como en sus resultados, esto es lo que sucede con la exposición “El agua no es azul” del colectivo Tándem, conformado por los artistas **Carolina Arévalo y Julián RL.**

En la muestra los objetos e imágenes creados surgen y emanan de la alarmante crisis hídrica mundial, un asunto que cuestiona la misma existencia humana y del cual ni las naciones más favorecidas por sus recursos escapan. No hace mucho se hablaba de racionamientos y sequías desastrosas en Colombia. Y aunque pareciera escalar en las agendas políticas, la puesta en marcha de las medidas y los controles requeridos se quedan sin voluntad a mitad de camino. Cada hora que se pierde es una hora sin marcha atrás. En esa medida, **“EL AGUA NO ES AZUL”** cobra una relevancia sobresaliente: como gesto de resistencia ante la ineptitud y la inoperancia.

Cada una de las obras de **“EL AGUA NO ES AZUL”** sugiere un acto de contemplación y ensimismamiento. El agua, que ya no es tal, ha sido reemplazada por rumores de la misma: sonidos de su movimiento, colores que cambian al enfrascarse o materias que evocan su paso sobre las piedras. En una de las obras centrales de la exposición, el agua brota convertida en velo sublimado.

Es recomendable que las obras de Tándem se aprecien con cuidado y atención para desentrañar en ellas su verdadero sentido y propósito. Sus anuncios, sus denuncias y sus argumentos parecen sumergirse en un entramado de capas de agua afectadas por la luz. O, para ser más coherentes, tales sentidos, parecen encontrarse enterrados entre arena seca y árida.

El agua ya no es azul.

Aunque el acto de expiación quede en firme, lo latente de la crisis lo llena de agujeros.

Camilo Fidel Lopez
Vertigo Contemporary

EL AGUA NO ES AZUL
VERTIGO CONTEMPORARY



EL
AGU
A
NO
ES
AZU
L

COLECTIVO TÁNDEM
CAROLINA ARÉVALO - JULIÁN RL
WWW.VERTIGOCONTEMPORARY.COM